



株式会社 ノジマ

決算説明会 (2007.5.23)

代表執行役社長 三枝 達実

証券コード: 7419

<http://www.nojima.co.jp/>

2006年度を振り返って



1、売上高・経常利益、減収減益

売上：94,699百万円(前年比99.3%)

経常利益：868百万円(前年比37.2%)

2、売上総利益率UP出来ず、販管費率大幅UP

売上総利益率：16.4%(+0.3%)

販管費率：16.4%(+2.1%)

(单体)損益計算書



(単位:百万円)

	06/3 期	07/3 期	増減額	増減率
売上高	95,342	94,699	643	0.7%
売上総利益	15,367	15,544	177	1.2%
利益率	16.1%	16.4%	0.3%	-
販管費	13,650	15,494	1,844	13.5%
販管費率	14.3%	16.4%	2.1%	-
営業利益	1,716	49	1,667	97.1%
利益率	1.8%	0.1%	1.7%	-
経常利益	2,338	868	1,470	62.8%
利益率	2.5%	0.9%	1.6%	-
当期純利益	1,298	174	1,124	86.6%
利益率	1.4%	0.2%	1.2%	-

(単体)貸借対照表



(単位:百万円)

	06/3 期	07/3 期	増減額
流動資産	20,440	28,161	7,721
現金及び預金	4,893	9,641	4,748
受取手形及び売掛金	4,032	4,844	812
たな卸資産	9,838	10,841	1,003
固定資産	14,305	20,642	6,337
有形固定資産	6,114	9,706	3,592
無形固定資産	181	243	62
投資その他の資産	8,009	10,693	2,684
総資産	34,746	48,804	14,058

(单体)貸借対照表



(単位:百万円)

	06/3 期	07/3 期	増減額
流動負債合計	16,384	20,615	4,231
支払手形及び買掛金	8,573	10,354	1,781
短期借入金	200	2,700	2,500
1年内返済長期借入金	2,983	3,612	629
1年以内償還社債	1,050	500	550
固定負債合計	8,341	14,297	5,956
社債	500	-	500
長期借入金	5,907	6,320	413
負債合計	24,725	34,882	10,157
資本合計	10,020	13,891	3,871
負債資本合計	34,746	48,804	14,058

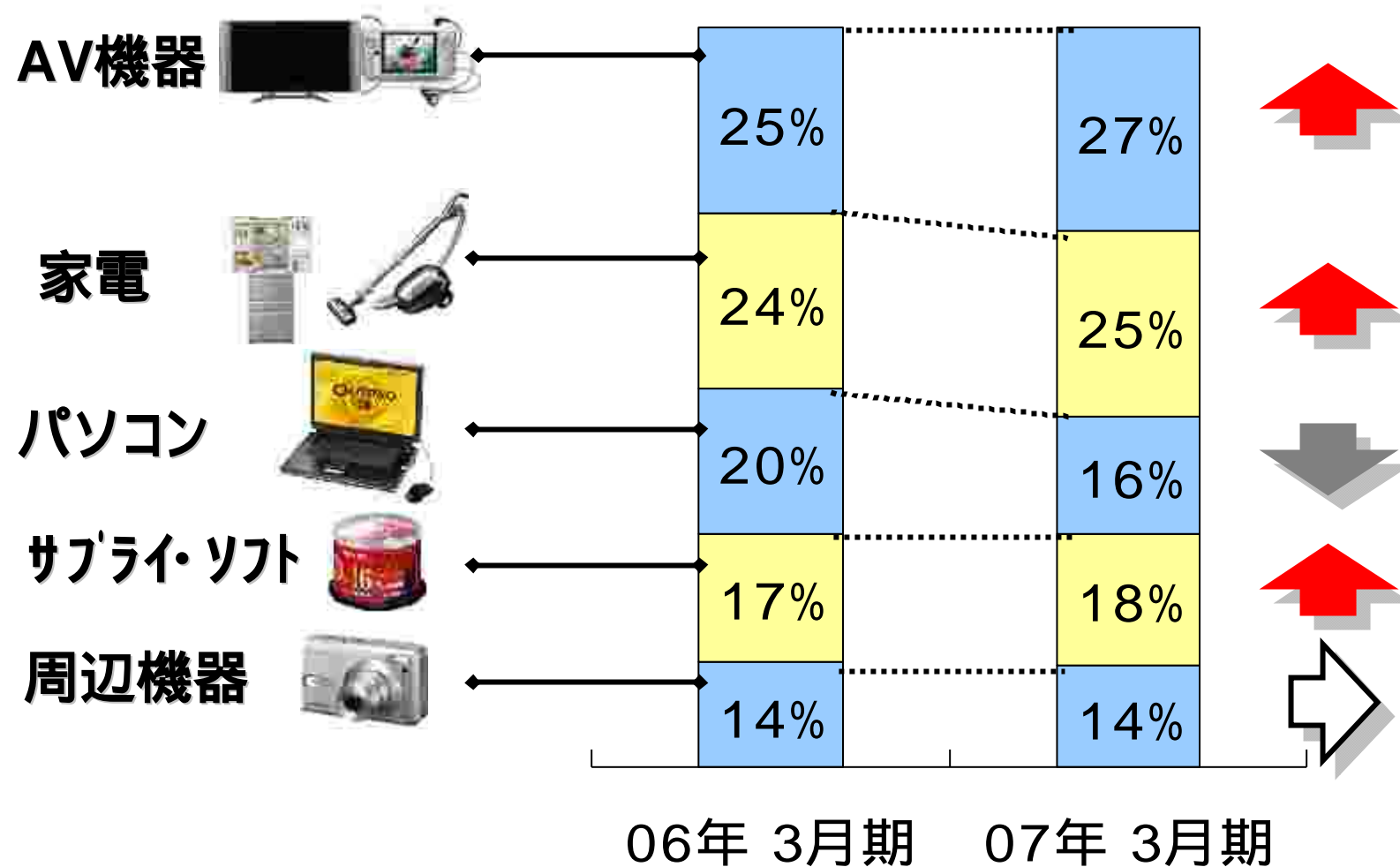
4 5 期年間 商品部門別販売実績



(ノジマ 単体)	年間販売実績(単位:百万円)		前年比
	06年 3月期	07年 3月期	
商品売上合計	74,639	73,304	98.2%
PC本体	13,452	10,300	76.6%
周辺機器	9,781	8,986	91.9%
AV	17,171	17,951	104.5%
家電	16,163	16,612	102.8%
サプライ	8,429	8,242	97.8%
ソフト	3,281	3,492	106.4%

【単体】 商品別売上構成比の変化

ノジマ単体 売上構成比の変化 パソコン構成比下がる



S & B (通信店除く)



2005年3月末

店舗数
通信店除く
59店

平均売場
面積
421坪

新店	閉店
都留	府中
N甲府	羽村
鎌倉	甲府
松本	上野原
綾瀬	C向町
市川	N平塚
	今宿
	秦野(旧)

2006年3月末

店舗数
通信店除く
59店

平均売場
面積
452坪

新店	閉店
四季の森	北脇
秦野	相模原
豊洲	秋川
あきる野	静岡

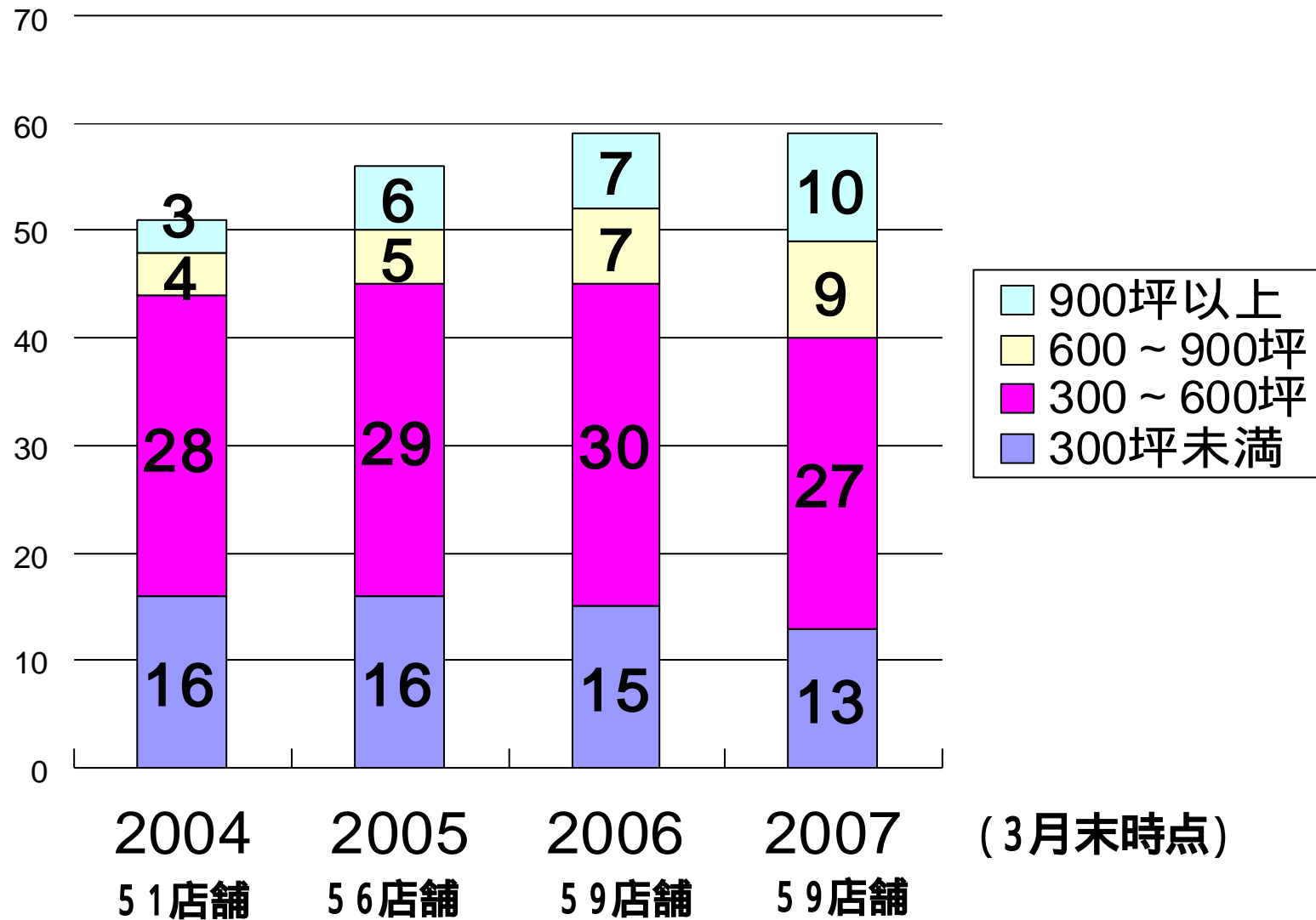
2007年現在

店舗数
通信店除く
59店

平均売場
面積
512坪

新店	閉店
守谷	沼津(旧)
沼津(新)	湯河原(旧)
湯河原(新)	C湯河原
相模原(新)	古淵本店
みなみ野	相模原
能見台	多摩境
丸井草加	八王子南
ららぽーと横浜	越谷
センター北	C溝の口

店舗数と売り場面積の推移



新店紹介

Nojima



相模原本店：
10月25日OPEN。
坪数：1320坪。
神奈川県北最大級の
ノジマの旗艦店舗

八王子みなみ野店

11月9日OPEN

坪数：914坪。

発展著しい八王子みなみ野
駅前大型商業施設の核テナント



新店紹介

Nojima



丸井草加店
2月9日OPEN
坪数:260坪。
越谷地区の駅前小型店舗の
モデル作り

ららぽーと横浜店
3月15日OPEN。
坪数:350坪。
都市型大型商業施設の
新業態実験店舗



新店紹介

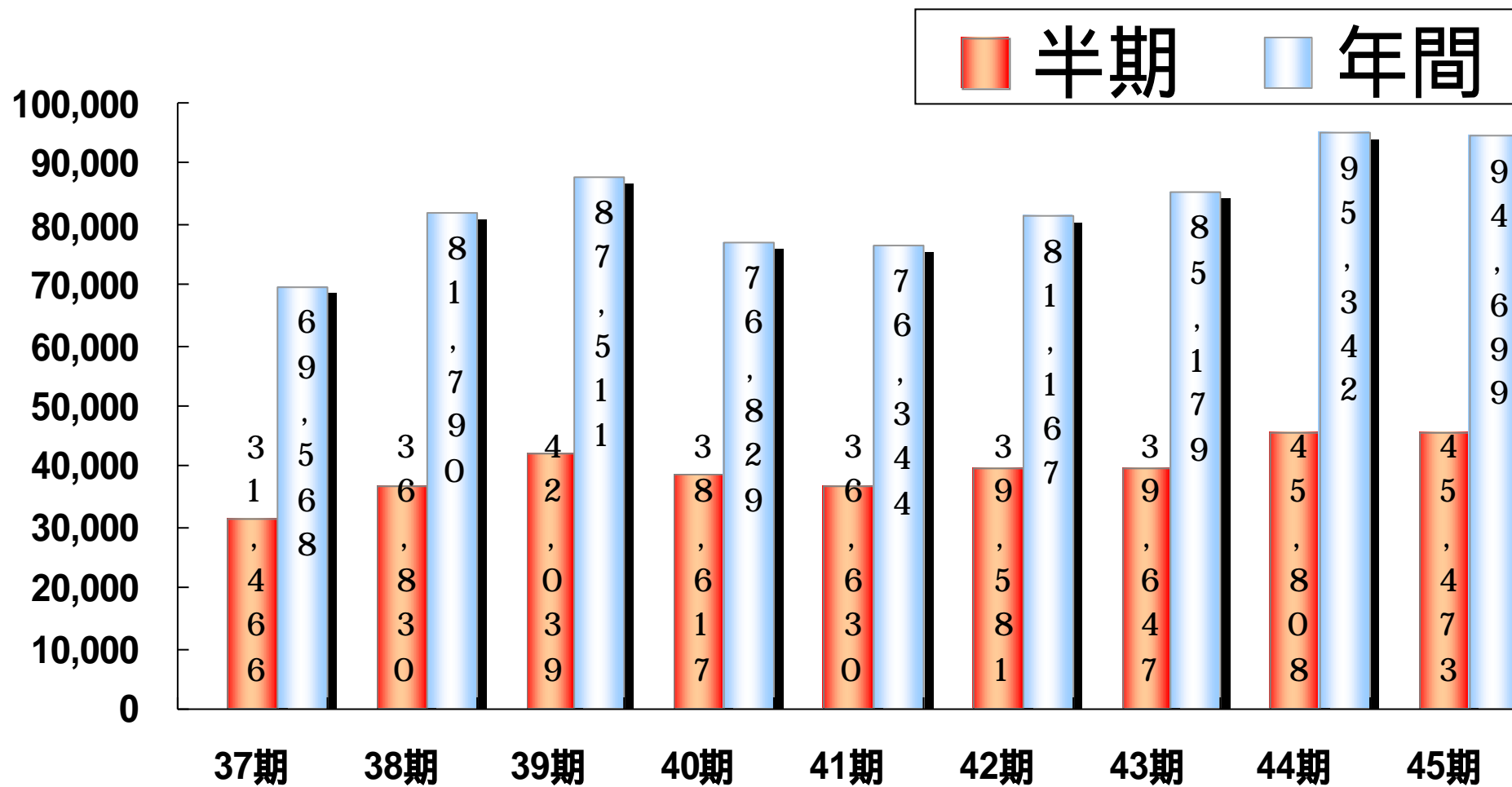
センター北店: 4月20日OPEN。坪数: 850坪。
出店コンセプト: 港北地区をカバーする旗艦店舗



ノジマ単体売上高の推移



(百万円) (単体) 売上高

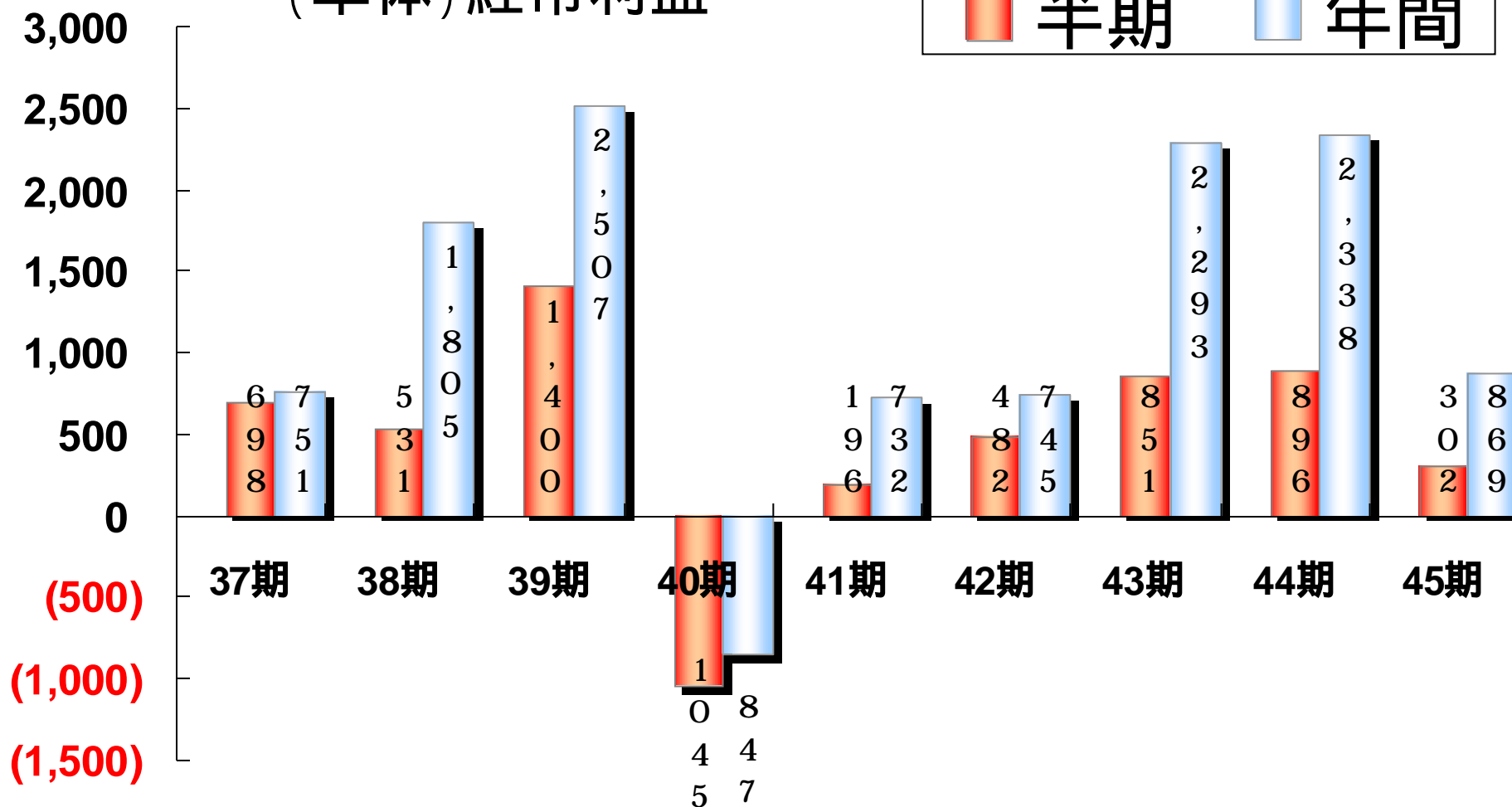


ノジマ単体経常利益の推移

(百万円)

(単体) 経常利益

■ 半期 ■ 年間



2008年3月期計画



(単位:百万円)

		07/3月期	08/3月期	増減率
		実績数値	公表数値	
単体	売上高	94,699	100,000	5.6%
	経常利益	868	1,070	23.2%
	経常利益率	0.9%	1.1%	-
	当期純利益	174	820	369.5%
	当期純利益率	0.2%	0.8%	-

- 将来見通しに関する注意事項

本資料につきましては投資家の皆様への情報提供のみを目的としたものであり、売買の勧誘を目的としたものではありません。本資料における将来予想に関する記述につきましては、目標や予測に基づいており、確約や保証を与えるものではありません。また、業績等に関する記述につきましても、信頼できると思われる各種データに基づいて作成されていますが、当社はその正確性、安全性を保証するものではありません。